

Terminal 3025^R / 3035^R

SOEHNLE
PROFESSIONAL



NEU



- ▶ Eichfähig Klasse III bis 10.000 e
- ▶ Schutzart IP 67
- ▶ Großes Farbdisplay TFT 5,7"
- ▶ Umfangreiche Anwenderfunktionen
- ▶ Programmierbare Prozesse
- ▶ Variables EDV-Management
- ▶ Multifunktionales Barcodemanagement
- ▶ Verschiedene USB-Anwendungsmöglichkeiten
- ▶ Fernwartung über Remote oder Webserver



Terminal 3025^R



Für vielfältige Anwendungen



Wiegen und Trieren
Summieren und Kommissionieren
Zählen und Stückkontrolle
Kontrollieren
Dynamisches Schalten

Eigenschaften

- ▶ Eichfähig Klasse III bis zu 10.000 e
- ▶ Schutzart IP 67
- ▶ 5 Anwenderprogramme: Wiegen und Trieren, Summieren und Kommissionieren, Zählen und Stückkontrolle, Kontrollieren, Dynamisches Schalten
- ▶ Fixspeicher für 999 Festwerte je Speicher (Option)
- ▶ 4 Organisationsdatenspeicher bspw. für Artikel-, Kunden- oder Lieferscheinnummer, 6-zeilig mit je 35 Zeichen
- ▶ Barcodemanagement mit 10-fach Filter und Multiscanfunktion
- ▶ Sprache auswählbar: Deutsch, Englisch, Französisch

Gehäuse

- ▶ Kompaktes Gehäuse aus Edelstahl 1.4301, Schutzart IP 67, geeignet für raue Umgebungsbedingungen
- ▶ Integriertes Netzteil 100-240 V, 50 / 60 Hz, Kabellänge 2,3 m
- ▶ Druckausgleich durch gasdurchlässige Membran

Display & Tastatur

- ▶ Gut ablesbares 5,7" TFT Farbdisplay (640 x 480 Pixel)
- ▶ Einstellbare Hintergrundfarbe (Grün, Weiß, Hellblau, Gelb, Blau, Magenta und Rot), Hintergrundbeleuchtung dimmbar von 30–100 %
- ▶ Kontrollfunktion als Ampel
- ▶ Ziffernhöhe 20 mm (bei Zoom-Anzeige ist die Höhe 32 mm)
- ▶ Folientastatur mit alphanumerischer Tasteneingabe für eine komfortable Bedienung

Anschlussmöglichkeiten

- ▶ Eine Messstelle inklusive und zwei als Option
- ▶ Eichfähige Auflösung bis 10.000 e / 3 x 3.000 e bei entsprechenden Wägezellen
- ▶ Anschluss einer digitalen Referenzwaage über RS 232 Schnittstelle

Weitere Funktionen

- ▶ QR-Code Anzeigemöglichkeit
- ▶ Benutzerpasswort mit Login-Funktion
- ▶ Variables EDV-Management

Schnittstellen

Insgesamt können bis zu 6 Geräte (Digitale Referenzwaage, Scanner, Datenlogger, Drucker, etc.) an das Terminal 3025 angeschlossen werden.

Folgende Schnittstellen sind optional erhältlich:

- ▶ 2 Serielle Schnittstellen RS 232 / RS 422 / RS 485 (steckbar)
- ▶ 1 USB Schnittstelle u.a. für PC-Tastatur, EDV, Datenlogger, Tastatureinschleifung
- ▶ 1 Ethernet Schnittstelle
- ▶ 1 Bluetooth Schnittstelle oder WLAN (steckbar)
- ▶ 1 I/O-Karte mit 4 Ein- und 6 Ausgänge

USB-Anwendungsmöglichkeit

zur Anbindung als

- ▶ PC-Tastatur
- ▶ Tastatureinschleifung
- ▶ Datenlogger über USB-Stick
- ▶ EDV-Anbindung

Optionen

- ▶ Alibi - Speicherkarte (Micro SD-Karte) 2792.40.003 und Ethernet Schnittstelle Anschluss montiert 2550.03.025:
 - ▶ Alibispeicher für 4 Mio. Einträge.
 - ▶ Alibispeicher für die eichrechtlich vorgeschriebene Übergabe von Gewichtswerten einer geeichten Waage an ein EDV System.
 - ▶ Micro SD-Karte für die Speicherung von je 999 Festwerten, Datensicherung und Softwareupdate
 - ▶ Micro SD-Karte + Ethernet für Webserver für den Zugriff auf das Terminal über einen beliebigen Internetbrowser.
 - ▶ Ethernet für Fernwartung über Remote / Webserver
 - ▶ Ethernet für Funktion DHCP und statische Netzwerkanbindung
 - ▶ Anbindung für Netzwerkdrucker
- ▶ Anwendersoftware für Datenpflege der Festwertspeicher
- ▶ Relaisbox für Spannungen bis 250 V / 3 A (AC) und 24 V / 3 A (DC)
- ▶ Weitere Optionen siehe Zubehörliste

Bestell-Nr.	Bestell-Nr. 5er Set	Ausführung	LZ Woche	Preis €	Einzelpreis 5er Set €
3025.25.001	3025.25.001-5er	Terminal 3025 ^R mit RS232-Schnittstelle inkl. interne Messstelle	1	660,-	627,-
3025.25.002	3025.25.002-5er	Terminal 3025 ^R mit USB-Schnittstelle inkl. interner Messstelle	1	660,-	627,-
3025.25.003	3025.25.003-5er	Terminal 3025 ^R mit RS232-Schnittstelle inkl. interne Messstelle, EX-Zone 2/22	1	815,-	782,-
3025.25.004	3025.25.004-5er	Terminal 3025 ^R mit USB-Schnittstelle inkl. interne Messstelle, EX-Zone 2/22	1	815,-	782,-
3025.25.031	3025.25.031-5er	Terminal 3025 ^R Schaltschrank mit RS 232-Schnittstelle inkl. interner Messstelle	1	980,-	947,-



Optional

Terminal 3035^R



Für komplexe Anwendungen



Wiegen und Trieren
Summieren und Kommissionieren
Zählen
Kontrollieren
Klassifizieren
Rezeptieren
Neutrales Messen
Fahrzeugverwiegung
Dynamisches Schalten
Prozentwägung

Eigenschaften

- Eichfähig Klasse III bis 10.000 e
- Schutzart IP 67
- 10 Anwenderprogramme: Wiegen und Trieren, Summieren und Kommissionieren, Zählen, Kontrollieren, Klassifizieren, Rezeptieren, Neutrales Messen, Fahrzeugverwiegung, Dynamisches Schalten, Prozentwägung
- 32 Tasten, alphanumerische Eingabe
- Fixspeicher für 999 Festwerte je Speicher
- Datenbankmodul bis 50.000 Festwertspeicher bei den Anwendungen Zählen (Ref.-Fix), Kontrollieren (Kontr.-Fix) und Klassifizieren (Klass.-Fix), (Option für Terminal 3035^R)
- 4 Organisationsdatenspeicher bspw. für Artikel-, Kunden- oder Lieferscheinnummer, 6-zeilig mit je 35 Zeichen
- Sprache auswählbar: Deutsch, Englisch, Französisch
- Justierfunktion mit direkter Gewichtskontrolle und nachträglicher 3-facher Stützpunktsetzung im Justierprozess

Gehäuse

- Kompaktes Gehäuse aus Edelstahl 1.4301, Schutzart IP 67, geeignet für raue Umgebungsbedingungen
- Integriertes Netzteil 100-240 V, 50/60 Hz, Kabellänge 2,3 m
- Druckausgleich durch gasdurchlässige Membran

Display & Tastatur

- Großes Farbdisplay 5,7" TFT Farbdisplay (QVGA 640 x 480 Pixel)
- Einstellbare Hintergrundfarbe (Grün, Weiß, Hellblau, Gelb, Blau, Magenta und Rot), Hintergrundbeleuchtung dimmbar von 30–100 %
- Kontrollfunktion als Ampel
- Ziffernhöhe 20 mm (bei Zoom-Anzeige ist die Höhe 32 mm)
- Folientastatur mit alphanumerischer Tasteneingabe für eine komfortable Bedienung

Anschlussmöglichkeiten

- Eine Messstelle inklusive und 4 weitere als Option
- Anschluss einer digitalen Referenzwaage über RS 232 Schnittstelle möglich
- Insgesamt bis zu 29 Messstellen
- Eichfähige Auflösung bis 10.000 e / 3 x 3.000 e bei entsprechenden Wägezellen
- Barcode-Scanner über RS 232 Schnittstelle anschließbar
- Externe PC-Tastatur über USB

Schnittstellen

- Standard-Ausstattung mit einer Datenschnittstelle Ethernet und wahlweise RS 232 oder USB
- Optional sind weitere Schnittstellen möglich (z. B. RS 232, RS 422, RS 485)
- Verschiedene Feldbus-Ankoppelungen wie Profibus DP, zertifizierte Profi-NET-Schnittstelle mit Modulbaustein und EtherCAT zur SPS-Anbindung
- Anbindung an Drucker, Steuerungs- und Warenwirtschaftssysteme ist problemlos realisierbar

Barcodemanagement

- Mit 10-fach Filter- und Multiscanfunktio

USB-Anwendungsmöglichkeit

- zur Anbindung als
- PC-Tastatur
 - Tastatureinschleifung
 - Datenlogger über USB-Stick
 - EDV-Anbindung

Speicherkarte (inklusive)

- Speicherkarte (Micro SD-Karte) zur Alibispeicherung mit Zusatzfeld zur Rückverfolgung über einmalige Kunden-Referenz-Nummer. Alibispeicher für die eichrechtlich vorgeschriebene Übergabe von Gewichtswerten einer geeichten Waage an ein EDV System
- Festwertspeicher
- Software-Update
- Datensicherung für USER/ECAL-Einstellungen und Druckbild
- Integrierter Webserver

Displaygestaltungsmöglichkeiten für

- Farbe (siehe Eigenschaften)
- Kontrolllampelfunktion (siehe Display & Tastatur)
- Variable Displayanzeigen für verschiedene Bedieneranwendungen im Informationsfeld oder Nebenanzeige

EDV-Management

- Neue EDV-Befehle <H>, <G> und <I>
- Benutzerpasswort mit Login-Funktion
- Q-Befehle (Quittierung oder Bestätigung der Ausführung)
- Fernwartung / Analyse über Software Remote Control



Optional

Terminal 3035^R



Optionen

- ▶ I/O-Karte mit variabler Funktionsanwendung, 4 Eingänge und 6 Ausgänge
- ▶ Anwendersoftware für Datenpflege Festwertspeicher
- ▶ Weitere Optionen siehe Zubehörliste
- ▶ Lösung Radlastverwiegung: Terminal Verbundwaage 3035^R und 2 weitere Messstellen 2554.10.005 und Montagesatz für zwei weitere Messstellen 2554.10.008

Weitere Funktionen

- ▶ Zugriff über integrierten Webserver
- ▶ Datenbankmodul (optional) mit bis zu 50.000 Einträgen beim Programm Zählen, Kontrollieren und Klassifizieren
- ▶ Datenloggen auf eine Datei
- ▶ DHCP Netzwerkanbindung
- ▶ Anbindung von Netzwerkdruckern
- ▶ QR-Code Anzeigemöglichkeit
- ▶ Programmierbare Prozesse
- ▶ Verarbeitung von bis zu 15 Prozessablaufschritten (Batch-Jobs)
- ▶ Dynamische Funktionstastenbelegung F1-F6
- ▶ Generischer Speicher (variabler Wertespeicher und Zähler)

Terminal 3035^R

Bestell-Nr.	Bestell-Nr. 5er Set	Ausführung	LZ Woche	Preis €	Einzelpreis 5er Set €
3035.25.001	3035.25.001-5er	Terminal 3035 ^R mit RS 232-Schnittstelle inkl. interner Messstelle	1	1.195,-	1.111,-
3035.25.002	3035.25.002-5er	Terminal 3035 ^R mit USB-Schnittstelle inkl. interner Messstelle	1	1.195,-	1.111,-
3035.25.003	3035.25.003-5er	Terminal 3035 ^R mit RS 232-Schnittstelle inkl. interner Messstelle, EX-Zone 2/22	1	1.350,-	1.255,-
3035.25.004	3035.25.004-5er	Terminal 3035 ^R mit USB-Schnittstelle inkl. interner Messstelle, EX-Zone 2/22	1	1.350,-	1.255,-
3035.25.031	3035.25.031-5er	Terminal 3035 ^R mit RS 232-Schnittstelle, Schaltschrankeinbau	1	1.515,-	1.443,-
3035.25.011	3035.25.011-5er	Terminal 3035 ^R Verbundwaage mit RS 232-Schnittstelle inkl. 2 Messstellen und Sondersoftware	1	1.975,-	1.846,-
3035.25.012	3035.25.012-5er	Terminal 3035 ^R Verbundwaage mit USB-Schnittstelle inkl. 2 Messstellen und Sondersoftware	1	1.975,-	1.846,-

Zubehör: Terminals mit Edelstahlgehäuse

Zubehör		Bestell-Nr.	3025 ^R		3035 ^R	
			P-Nr.	€	P-Nr.	€
Stative	Wand-/Stativhalter 30xx, Edelstahl (erforderlich beim Tisch- und Bodenstativ)	2503.	30.008	45,-	30.008	45,-
	Tischhalter (Erweiterungs-Set in Verbindung mit Wand-/Stativhalter)	2503.	30.004	22,-	30.004	22,-
	Tischstativ Edelstahl, steckbar, Höhe = 400 mm	2504.	08.006	124,-	08.006	124,-
	Verkürzung Tischstativ auf H = 200 mm (in Verbindung mit Tischstativ)	2504.	08.007	16,-	08.007	16,-
	Bodenstativ mit Bodenplatte 200 x 200 mm, lackiert, Höhe ~1.150 mm	2504.	10.001	224,-	10.001	224,-
	Stativ-Sockel, lackiert, 390 x 390 mm	2504.	11.001	197,-	11.001	197,-
	Bodenstativ mit Bodenplatte 200 x 200 mm, Edelstahl, Höhe ~1.150 mm	2504.	20.001	259,-	20.001	259,-
	Stativ-Sockel, Edelstahl, 390 x 390 mm	2504.	21.001	212,-	21.001	212,-
Eichfähiges Zubehör	Alibispeicher Micro SD-Karte, als Bausatz (3025 ^R : Auch für Festwertspeicher und Software-Update, im 3035 ^R bereits enthalten)	2792.	40.004	62,-		
	Alibispeicher Micro SD-Karte, montiert (3025 ^R : Auch für Festwertspeicher und Software-Update, im 3035 ^R bereits enthalten)	2792.	40.005	50,-		
	Steckverbindung mit Identchip als Bausatz, eichfähige Trennstelle zwischen Waage und Anzeige z. B. für Bodeneinbau	2550.	05.001	89,-	05.001	89,-
	Steckverbindung mit Identchip montiert, eichfähige Trennstelle zwischen Waage und Anzeige z. B. für Bodeneinbau	2550.	05.002	79,-	05.002	79,-
	Steckverbindung mit Identchip, gerader Stecker D=20 mm montiert, eichfähige Trennstelle zwischen Waage u. Anzeige	2550.	05.004	93,-	05.004	93,-
Schnittstellen/Datenkabel	Schnittstelle RS 232 montiert für Port 2	2563.	21.002	54,-	21.002	54,-
	Datenkabel, 9 pol. Verbindung 30xx – PC, Kabellänge 2 m	2550.	03.002	56,-	03.002	56,-
	Datenkabel, 9 pol. Verbindung 30xx – PC, Kabellänge 2 – 10 m	2550.	00.008	103,-	00.008	103,-
	Schnittstelle RS 232 als Bausatz für Port 2	2563.	21.001	67,-	21.001	67,-
	Nachrüstsatz für 1. RS 232 Schnittstelle (für USB-Terminal)	2550.	03.029	45,-	03.029	45,-
	Schnittstelle RS 232 montiert für Port 3	2563.	21.006	59,-	21.006	59,-
	Schnittstelle RS 232 als Bausatz für Port 3	2563.	21.005	62,-	21.005	62,-
	USB-Datenkabel, Verbindung 30xx – PC, Kabellänge 2 m	2550.	03.011	56,-	03.011	56,-
	USB-Kabelsatz im Gerät, als Bausatz / montiert	2550.	03.026	45,-	03.026	45,-
	Ethernet-Schnittstelle Anschluss montiert inkl. RJ45 Anschlussbuchse	2550.	03.055	65,-		
	Ethernet-Schnittstelle Anschluss als Bausatz inkl. RJ45 Anschlussbuchse	2550.	03.054	77,-		
	EtherCAT-Schnittstelle montiert	2563.			28.004	528,-
	EtherCAT-Schnittstelle als Bausatz	2563.			28.003	546,-
	RS 422 / RS 485 Schnittstellenmodul montiert	2563.	49.002	103,-	49.002	103,-
	RS 422 / RS 485 Schnittstellenmodul als Bausatz	2563.	49.001	116,-	49.001	116,-
	Profibus DP, montiert	2563.			25.004	534,-
	Profibus DP, als Bausatz	2563.			25.003	543,-
	Profinet (2-Ports), montiert inkl. Modulbaustein	2563.			26.005	525,-
	Profinet (2-Ports), als Bausatz inkl. Modulbaustein	2563.			26.004	546,-
	WLAN-Modul inkl. Antenne montiert	2563.	10.012	115,-	10.012	115,-
	WLAN-Modul inkl. Antenne als Bausatz	2563.	10.013	131,-	10.013	131,-
	Bluetooth®-Schnittstelle inkl. Antenne montiert	2563.	12.003	115,-	12.003	115,-
	Bluetooth®-Schnittstelle inkl. Antenne als Bausatz	2563.	12.004	131,-	12.004	131,-
	Datenkabel für Scanner / Precisa / Drucker 2795.20, Kabellänge 2 m	2550.	03.010	56,-	03.010	56,-
	Datenkabel für Vibra an 3035	2550.	03.023	62,-	03.023	62,-
	Datenkabel für Sartorius an 3035, Rundstecker	2550.	03.031	62,-	03.031	62,-
	Datenkabel für Sartorius an 3035, 25 pol.	2550.	03.036	62,-	03.036	62,-
	Datenkabel für Radwag an 3035	2550.	03.032	62,-	03.032	62,-
	Messstelle montiert	2554.	10.005	147,-	10.005	147,-
	Messstelle als Bausatz	2554.	10.004	168,-	10.004	168,-
	Montagesatz für 3. und 4. Messstelle montiert (Radlastwaage)	2554.			10.008	50,-

Zubehör		Bestell-Nr.	3025 ^a		3035 ^a	
			P-Nr.	€	P-Nr.	€
I/O	I/O-Modul Relais*, als Bausatz mit Buchse und Kabelverschraubung	2563.	20.004	147,-	20.004	147,-
	I/O-Modul Relais*, montiert mit Buchse	2563.	20.005	142,-	20.005	142,-
	I/O-Modul Relais*, montiert mit Kabelverschraubung	2563.	20.006	95,-	20.006	95,-
	I/O-Modul PNP**, als Bausatz mit Buchse und Kabelverschraubung	2563.	20.007	147,-	20.007	147,-
	I/O-Modul PNP**, montiert mit Buchse	2563.	20.008	142,-	20.008	142,-
	I/O-Modul PNP**, montiert mit Kabelverschraubung	2563.	20.009	95,-	20.009	95,-
Software	PC-Anwenderprogramm zur Übertragung von Festwerten (kompatibel mit Windows® 7, 8, 10, 11)	2564.	12.002	188,-	12.002	188,-
	PC-Serviceprogramm (Datensatz- und Druckbildgestaltung)	2564.	10.003	100,-	10.003	100,-
	Scale Connect Pro MultiConnect, umfangreiches Softwareprogramm zur Übernahme von Waagendaten in ein PC-Programm (mit Freischaltcode)	2564.	20.017	400,-	20.017	400,-
	Software für Waagenanbindung an SAP R/3, für Waagenanbindung über RS 232, USB oder Ethernet, Einzelplatz-Lösung für SAP-GUI	2564.	20.006	998,-	20.006	998,-
	Software für Waagenanbindung an SAP R/3, für Waagenanbindung über Ethernet, Server-Lösung für SAP	2564.	20.010	1.030,-	20.010	1.030,-
	Preisauszeichnung 3035 ^a Sondersoftware + Konfiguration (nur in Bestellung mit einem Terminal 3035 ^a)	2564.			50.002	100,-
	USB-Adapterkabel für PC-Tastatur / USB-Datenlogger und Handscanner	2550.	03.027	45,-	03.027	45,-
	USB Konverter USB auf RS 232	2550.	03.020	33,-	03.020	33,-
	USB Stick 64 GB für die Anwendung USB-Datenlogger	2564.	00.004	53,-	00.004	53,-
Anzeigen/Ampel	Großanzeige LED 95 mm, 5 pol. Stecker mit 10 m Kabel	2562.	01.004	880,-	01.004	880,-
	Zweitanzeige LED 38 mm, 5 pol. Stecker mit 15 m Kabel	2562.	12.001	484,-	12.001	484,-
	Kontrollampel 1 LED 30xx, Anschlusskabel 1,5 m (I/O-Modul 2563.20.014 I 013 erforderlich)	2551.	50.005	215,-	50.005	215,-
	I/O-Modul, als Bausatz für LED-Ampel 2551.50.005	2563.	20.013	152,-	20.013	152,-
	I/O-Modul, montiert für LED-Ampel 2551.50.005	2563.	20.014	147,-	20.014	147,-
	Kontrollampel 30xx, Netzkabel 2 m, Anschlusskabel 1,5 m (I/O-Modul 2563.20.008 I 007 erforderlich)	2551.	20.001	530,-	20.001	530,-
Drucker/Scanner	Etikettendrucker mit Abschneidevorrichtung, Druckbreite bis 104 mm (Thermodirekt), RS 232	2795.	12.002	1.040,-	12.002	1.040,-
	Etikettendrucker, Druckbreite bis 108 mm (Thermodirekt / Thermo-transfer)	2795.	20.001	690,-	20.001	690,-
	Datenkabel für Scanner / Precisa / Drucker 2795.20, Kabellänge 2 m	2550.	03.010	56,-	03.010	56,-
	Streifendrucker, Papierbreite bis 76 mm (9-Nadel), RS 232	2795.	14.005	420,-	14.005	420,-
	Druckerkabel, 25 pol. für Drucker 2795.14 und .12, Kabellänge 2 m	2550.	03.007	62,-	03.007	62,-
	Druckerkabel, 25 pol. für Drucker 2795.14 und .12, Kabellänge 2-10 m	2550.	00.009	100,-	00.009	100,-
	Handscanner kabelgebunden, inkl. Tischstativhalter u. Netzteil	2553.	20.005	298,-	20.005	298,-
	2D-Handscanner kabelgebunden, inkl. Tischstativhalter u. Netzteil für QR-Code	2553.	20.006	598,-	20.006	598,-
	Handfunkscanner Bluetooth®, inkl. Akku, Basisstation, RS 232 Kabel und Netzteil	2553.	23.002	1.024,-	23.002	1.024,-
	Druckbildgestaltung kundenspezifisch	5751.	01.001	320,-	01.001	320,-
	Datensatzgestaltung kundenspezifisch	5751.	01.002	163,-	01.002	163,-
	Datensatz-/Druckbildaufspielung von vorhandenen Daten oder durch Bereitstellung	5751.	01.004	35,-	01.004	35,-

* Relais: Ausgangsstromstärke 0,5 A

** PNP: Ausgangsstromstärke 0,1 A

Zubehör		Bestell-Nr.	3025 ^R		3035 ^R	
			P-Nr.	€	P-Nr.	€
Diverses	Relaisbox (I/O-Modul erforderlich) für max. 2 Ausgänge / 4 Eingänge	2552.	30.001	227,-	30.001	227,-
	Relaisbox (I/O-Modul erforderlich) mit Netzteil 6 Ausgänge / 4 Eingänge	2552.	31.001	262,-	31.001	262,-
	DC / DC-Wandler 12 V - 60 V als Bausatz mit 5 m Kabel	2561.	40.003	107,-	40.003	107,-
	DC / DC-Wandler 12 V - 60 V montiert mit 5 m Kabel	2561.	40.004	87,-	40.004	87,-
	Spannungsversorgung UK montiert	2570.	01.001	28,-	01.001	28,-
	Spannungsversorgung US montiert	2570.	01.002	28,-	01.002	28,-
	Spannungsversorgung CH montiert	2570.	01.003	28,-	01.003	28,-
	Typenschild blanko	2512.	07.001	8,-	07.001	8,-
	Typenschild bedruckt	2512.	07.002	28,-	07.002	28,-
	Datenbankmodul 3035 ^R mit RJ45 Anschlussbuchse (Erweiterung der zu speichernden Datensätze beim Zählen, Kontrollieren und Klassifizieren von 999 auf 50.000 oder Datenloggen auf eine Datei)	2563.			27.003	295,-
Steuer-/Datenbankmodul 3035 (über RS 232, vor Bestellung - Klärung der Anwendung)	2563.			27.002	2.064,-	

Bitte geben Sie bei der Bestellung die Bestell-Nr. + P-Nr. an.

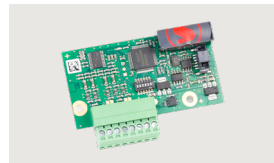
Abbildungen Zubehör



Wand-/Stativhalter



Alibispeicher



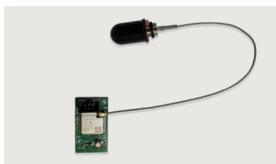
Messstelle



Steckverbindung



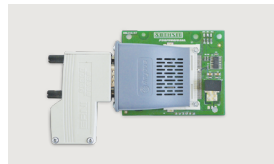
Schnittstelle



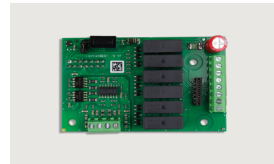
WLAN / Bluetooth®-Modul



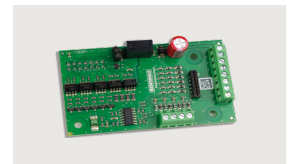
Ethernet Anschluss



Profibus



I/O Modul Relais



I/O Modul PNP



DC/DC Wandler



Druck- und Datenkabel



Scanner



Kontrolllampe



Relaisbox

Kombinationsmöglichkeiten Terminal 3025^R / 3035^R

	Port 1	Port 2	Port 3	Port 4	Dedizierte Ports
RS232	x	x	x		
USB					x
Ethernet					x
WLAN		x	x		
Bluetooth®		x	x		
I/O-Karte					x
RS485			x		
Messstelle 2-4					x
Weitere Optionen nur für das Terminal 3035 ^R					
Datenbank-Modul			x		
Profibus				x	
Profinet				x	
EtherCAT				x	

Im Terminal auf der Zentralplatine sind verschiedene Ports für mögliche Schnittstellenmodule. Jeder Port kann immer nur mit einem Schnittstellenmodul belegt werden.

Aufgrund der Platzverhältnisse ergeben sich folgende Einschränkungen:

- ▶ Bei Verwendung der Profibus-/Profinet-/EtherCAT-Schnittstelle ist kein Datenbank-Modul auf Port 3 möglich.
- ▶ Bei Verwendung der 3. + 4. Messstelle ist Port 2 nicht nutzbar.
- ▶ Für die 3. und 4. Messstelle wird der Montagesatz 2554.10.006 benötigt.

Soehnle Industrial Solutions GmbH

Gaildorfer Straße 6

71522 Backnang

Telefon +49 7191/34 53-220

E-Mail info@sis.gmbh

